

# 代替品が整うまでの暫定対応について

サンコー株式会社 品質保証部

本資料は、自主回収対象のフルハーネスをお持ちのお客様が、代替品の準備が整うまでの間、暫定的に使用を検討される場合において必要な亀裂の有無を確認するためのものです。

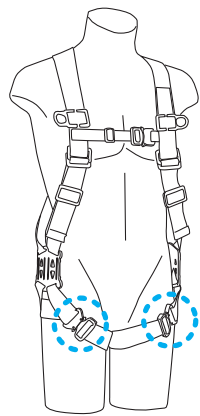
交換品のお届けまでには時間がかかることが見込まれるため、代替品の準備が整うまでの**暫定対応**を以下のとおりとさせていただきます。

○自主回収の対象ロットであっても、目視により亀裂が無いワンタッチバックルは、現時点では墜落制止に問題が無いことが確認できていますので、暫定的に代替品の準備が整うまでの間に限り使用が可能です。

**(ご注意)**

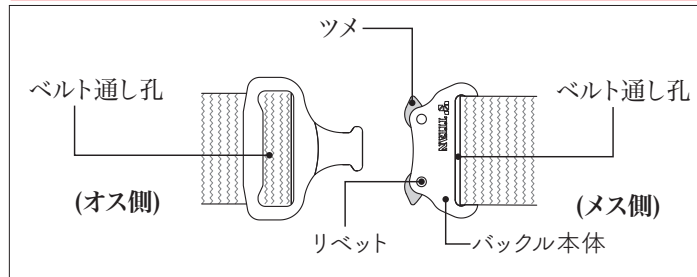
代替品が整い次第、すみやかに暫定使用を中止し、弊社まで送付をしていただきますようお願いいたします。  
目視で確認ができる亀裂がある場合は、暫定であっても使用を継続しないでください。

## ①ワンタッチバックルの主な使用部位と部品の名称



自主回収の対象となるワンタッチバックル  
(S-2069R型・S-2069R-BK型)

**「D」「E」「F」からはじまる製造ロット**



カラーリング

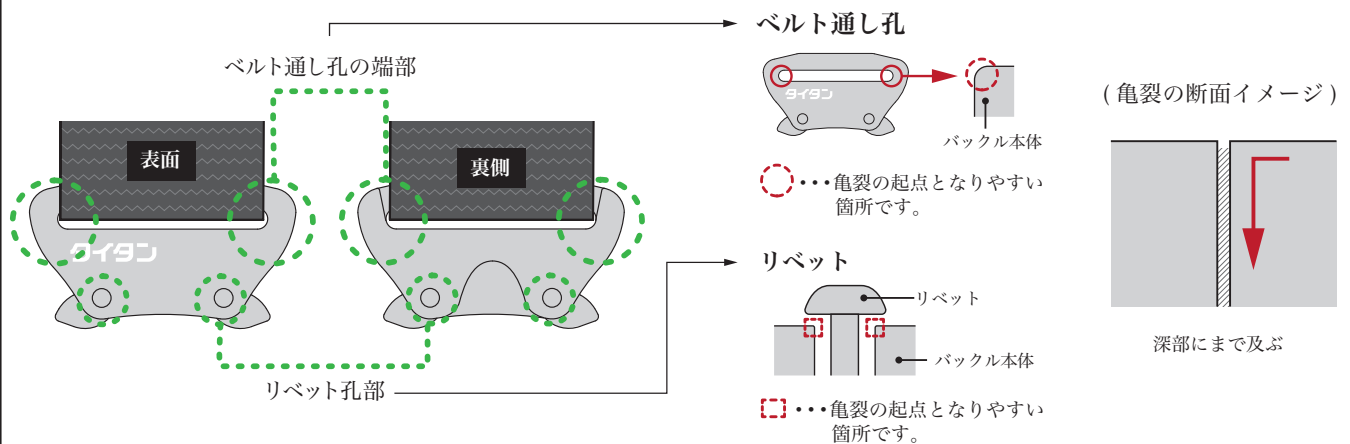


- ・右腿にシルバー色、左腿にブラック色を備えたフルハーネスがあります。 **EASY Harness Comfort** **3D** 及び一部の特注フルハーネス
- ・左右共にブラック色のフルハーネスがあります。 **江戸鳶** **ナノテク瞬間消臭 KESEL** 及び一部の特注
- ・腿以外にブラック色を右腰にも備えるフルハーネスがあります。 **RH-C**
- ・腿以外にシルバー色を腹部にも備えるフルハーネスがあります。 **SVハーネス**

(ご注意) PANGAEAシリーズ(CANYON / HORIZON) は不具合があったものとは全く異なるワンタッチバックルを使用しておりますので**自主回収の対象外**です。

## ②点検箇所

○以下の箇所に目視で確認できる亀裂がないか点検してください。  
特にメス側の亀裂について注意を払ってください。オス側も同様に点検してください。



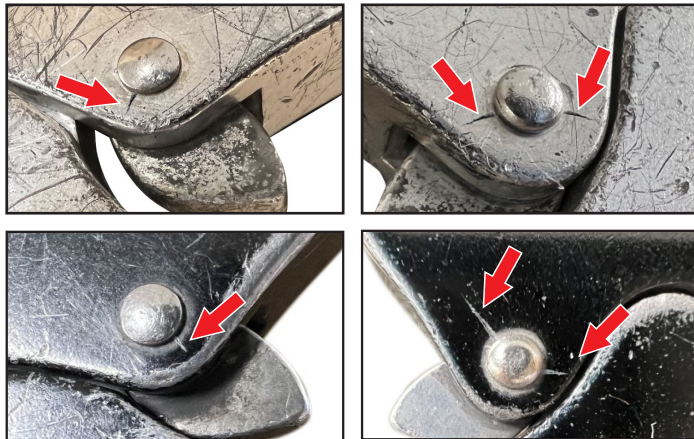
### ③使用ができない亀裂の例

#### ○目視で確認できる亀裂

目視ではっきりと確認できる亀裂がある場合は暫定であっても使用しないでください。

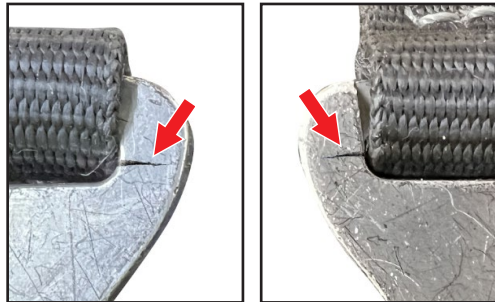
#### リベット孔部

リベット孔を中心に稲妻状の亀裂が発生(使用できません。)



#### ベルト通し孔部

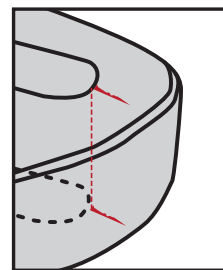
ベルト通し孔の端部から稲妻状の亀裂が発生(使用できません。)



ほとんどの場合、ベルトの通し孔に対して水平方向に亀裂が発生します。

#### ○ベルト通し孔付近の亀裂

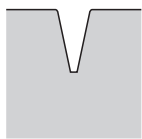
表面と裏面それぞれに亀裂があり、その位置が表裏同じ場合には、ベルト通し孔の内側で両者がつながっている可能性があります。この場合の亀裂は**わずかであっても進行すると破断にいたるおそれがありますので、使用できません。**



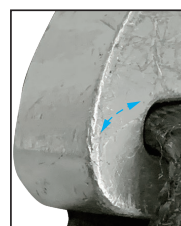
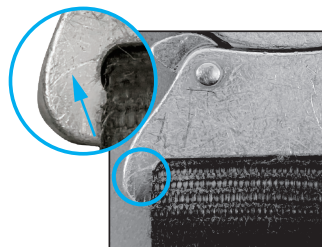
### ④亀裂と傷の違い

○以下のような場合は亀裂ではなく傷です。(暫定であれば使用が可能です。)

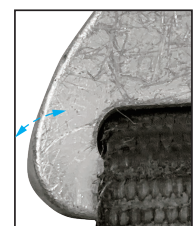
(傷の断面イメージ)



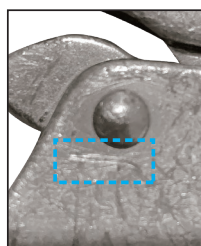
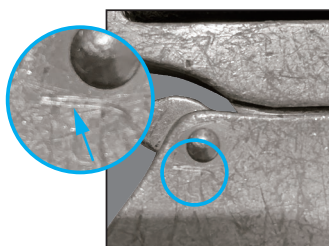
亀裂と比較して浅い



角度を変えて見ると比較的浅いことがわかり、傷だと判断できます。



亀裂とは違い曲線的であり深部にまで及んでおらず、傷だと判断できます。



はっきりとした筋が目立つものの、比較的浅く、稲妻状でないことから傷であると判断できます。

## ⑤回収対象でない バックル

●PANGAEA シリーズ CANYON,HOIZON(下写真はその一つのシリーズ)についているバックルは回収対象ではありません。PANGAEA シリーズは引き続きご使用いただけます。

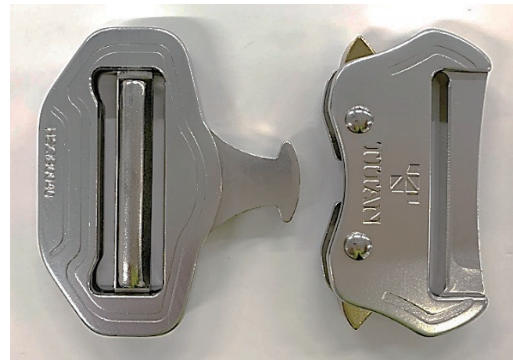
(下写真は、そのシリーズの一つである NP-10 型、PAHN-10A 型、PACN-10A 型を示す。)



NP-10 型

PAHN-10A 型

PACN-10A 型

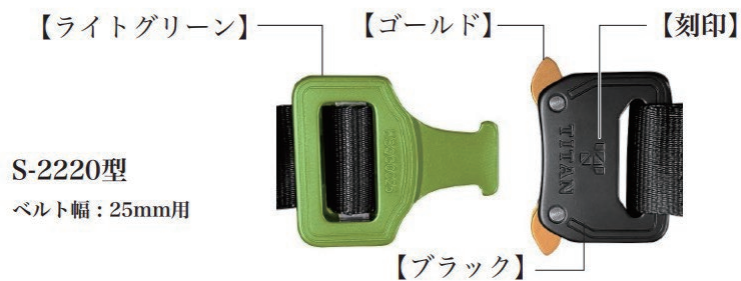


ご使用いただけます。

なお、このバックルにも回収バックルと同様な「D」「E」「F」の刻印ロットが裏面にありますが、関係はございません。

●その他サンコー製すべての胸部に使用されるバックル

胸部のバックルは、回収対象ではありません。



S-2220型

ベルト幅：25mm用

ご使用いただけます。

N-5871型

ベルト幅：45mm用



ご使用いただけます。